

平成28年

指令統計



石狩北部地区消防事務組合
消防本部警防課指令担当

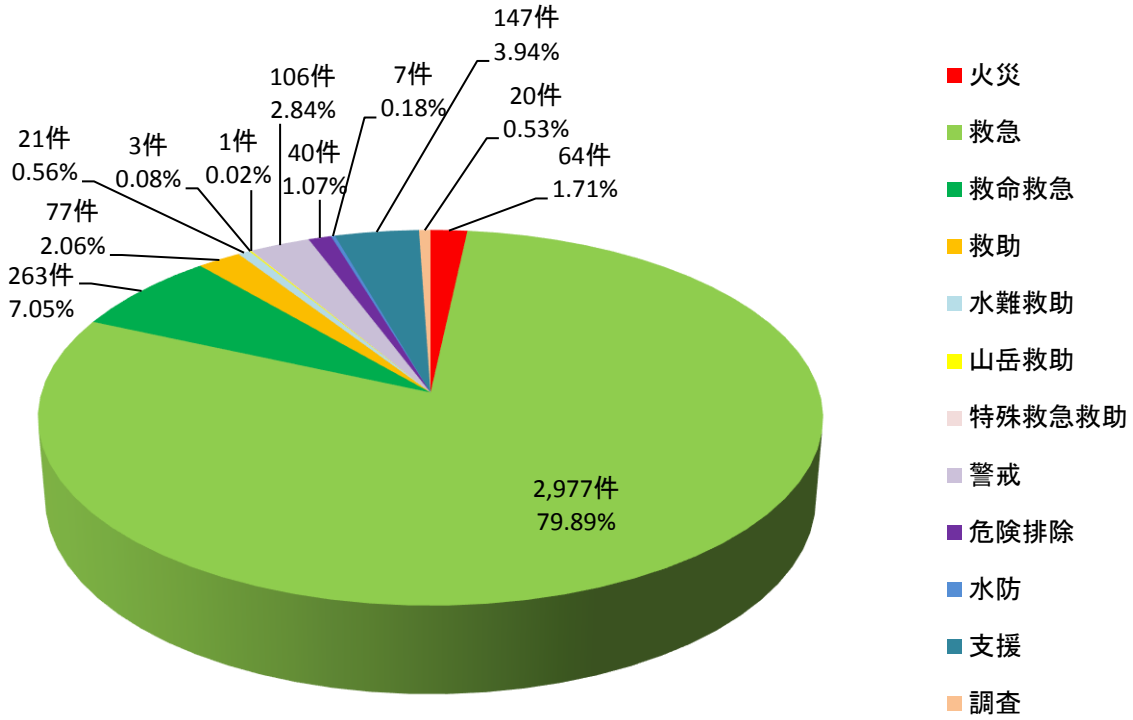
1 119番等受付の概要

平成28年中の石狩北部地区消防事務組合の119番等受付件数は、6,600件となっており、管内人口の約12人に1人が災害通報をしたこととなります。

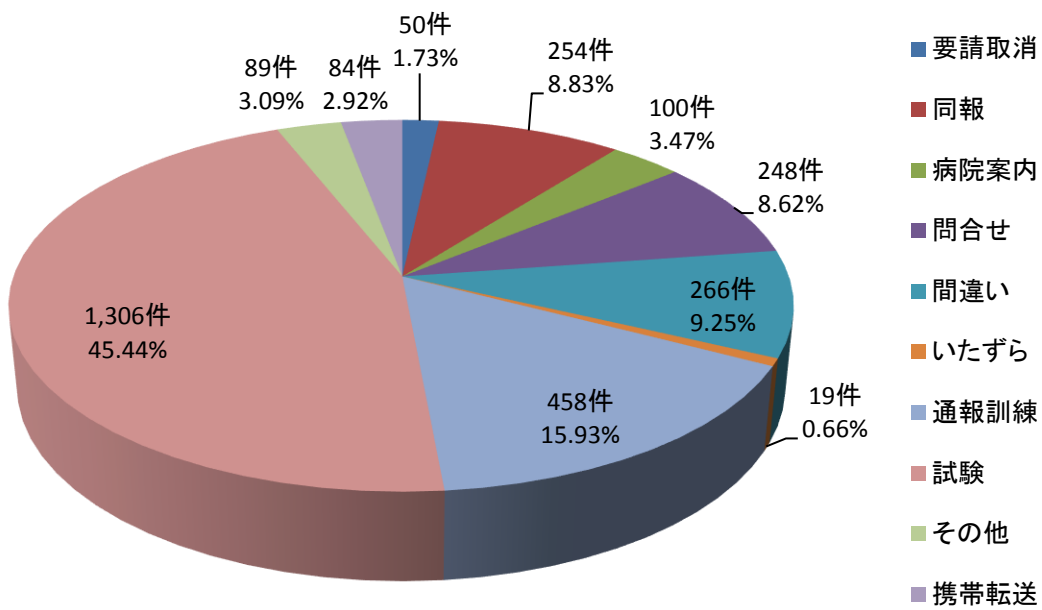
また、そのうち出動指令を要したものは3,726件で全体の約56%、それ以外の出動指令を要しないものは2,874件で全体の44%となっています。

区分		平成28年	平成27年	増減	
総数		6,600	6,567	33	
総受付件数	災害通報	火災	64	57	7
		救急	2,977	2,914	63
		救命救急	263	227	36
		救助	77	80	▲ 3
		水難救助	21	24	▲ 3
		山岳救助	3	0	3
		特殊救急救助	1	1	0
		警戒	106	94	12
		危険排除	40	76	▲ 36
		水防	7	1	6
		支援	147	94	53
		調査	20	34	▲ 14
		計	3,726	3,602	124
		非災害通報	要請取消	50	56
	同報		254	277	▲ 23
	病院案内		100	137	▲ 37
	問合せ		248	270	▲ 22
	間違い		266	267	▲ 1
	いたずら		19	21	▲ 2
	通報訓練		458	478	▲ 20
	試験		1,306	1,292	14
	その他		89	91	▲ 2
携帯転送	84		76	8	
計	2,874	2,965	▲ 91		

災害通報 3,726件



非災害通報 2,874件

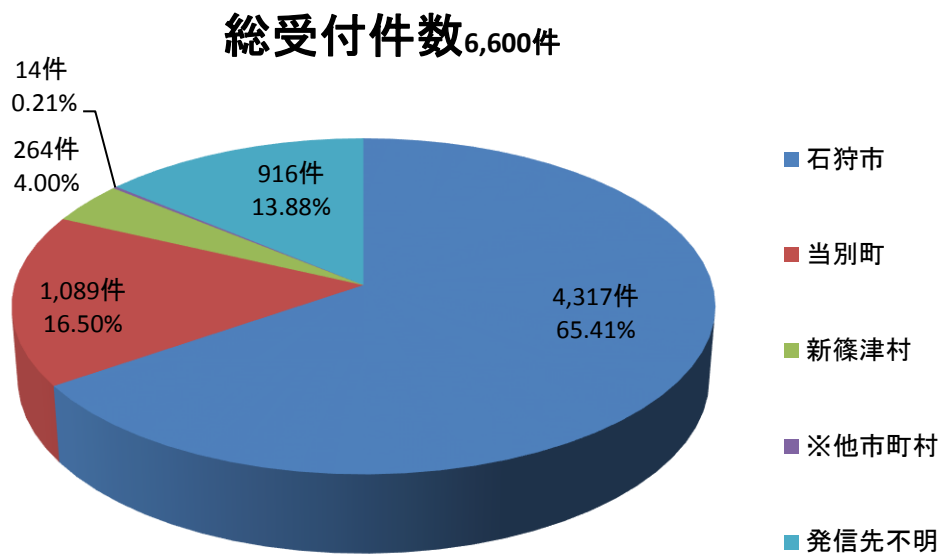


2 行政区域別119番等受付状況

各行政区域別の119番等受付件数は、石狩市が4,317件で全体の約65%を占め、当別町は1,089件で約16%、新篠津村は264件で約4%となっています。

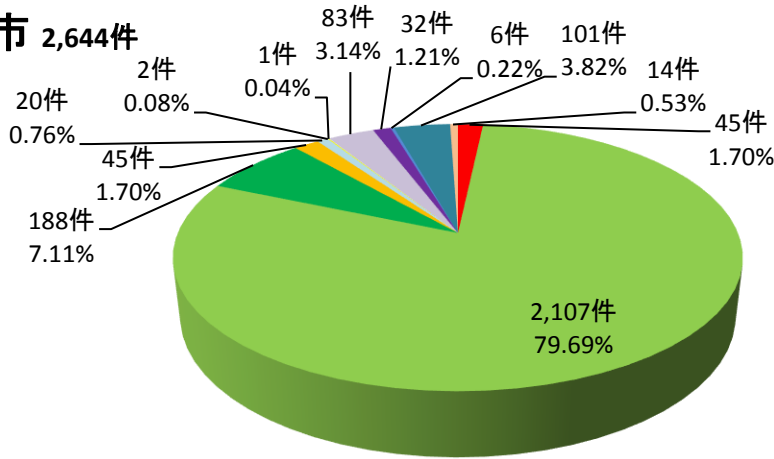
区 分		平成28年	石狩市	当別町	新篠津村	※他市町村	発信先不明	
総 数		6,600	4,317	1,089	264	14	916	
総受付件数	災害通報	火災	64	45	14	4	1	
		救急	2,977	2,107	733	136	1	
		救命救急	263	188	62	12	1	
		救助	77	45	30	2		
		水難救助	21	20			1	
		山岳救助	3	2	1			
		特殊救急救助	1	1				
		警戒	106	83	19	4		
		危険排除	40	32	5	3		
		水防	7	6	1			
		支援	147	101	35	10	1	
		調査	20	14	6			
	計	3,726	2,644	906	171	5		
	非災害通報	要請取消	50	39	5	2		4
		同報	254	72	15	2		165
		病院案内	100	43	10	1		46
		問合せ	248	55	21	3	1	168
		間違い	266	56	21	5	1	183
		いたづら	19	8	1			10
		通報訓練	458	332	53	48	1	24
		試験	1,306	1,039	45	31		191
その他		89	16	10	1		62	
携帯転送		84	13	2		6	63	
計	2,874	1,673	183	93	9	916		

※他市町村とは、札幌市、小樽市、江別市、月形町



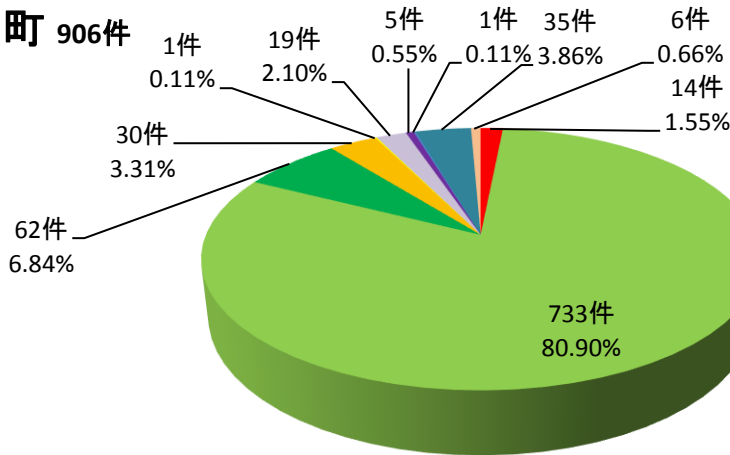
災害通報

石狩市 2,644件



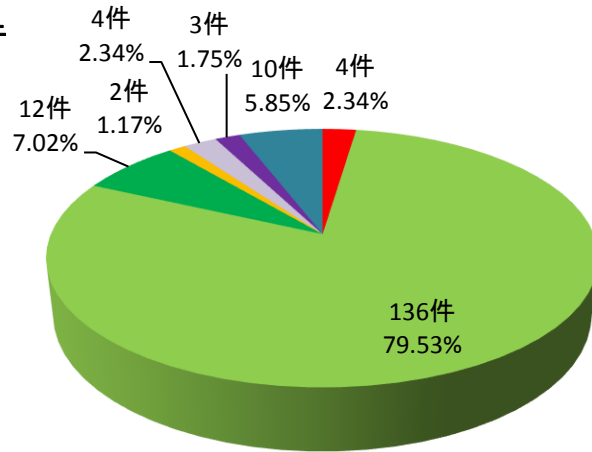
- 火災
- 救急
- 救命救急
- 救助
- 水難救助
- 山岳救助
- 警戒
- 危険排除
- 水防
- 支援
- 調査

当別町 906件



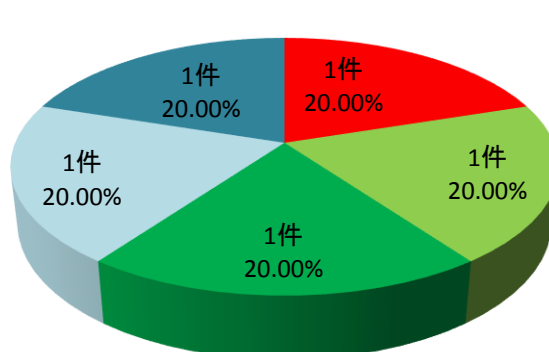
- 火災
- 救急
- 救命救急
- 救助
- 山岳救助
- 警戒
- 危険排除
- 水防
- 支援
- 調査

新篠津村 171件



- 火災
- 救急
- 救命救急
- 救助
- 警戒
- 危険排除
- 支援

他市町村 5件

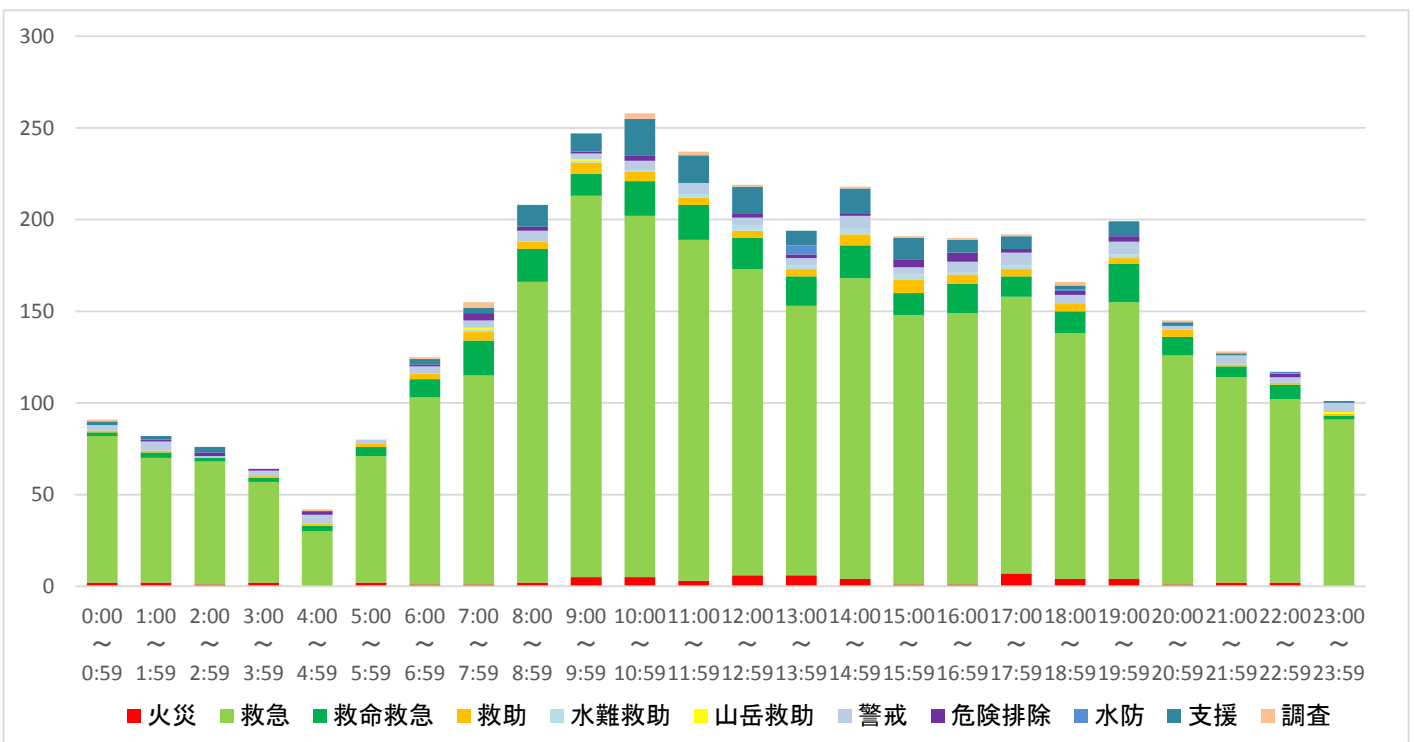


- 火災
- 救急
- 救命救急
- 水難救助
- 支援

3 時間別災害受付状況

平成28年中の時間ごとの通報受付件数を表しています。

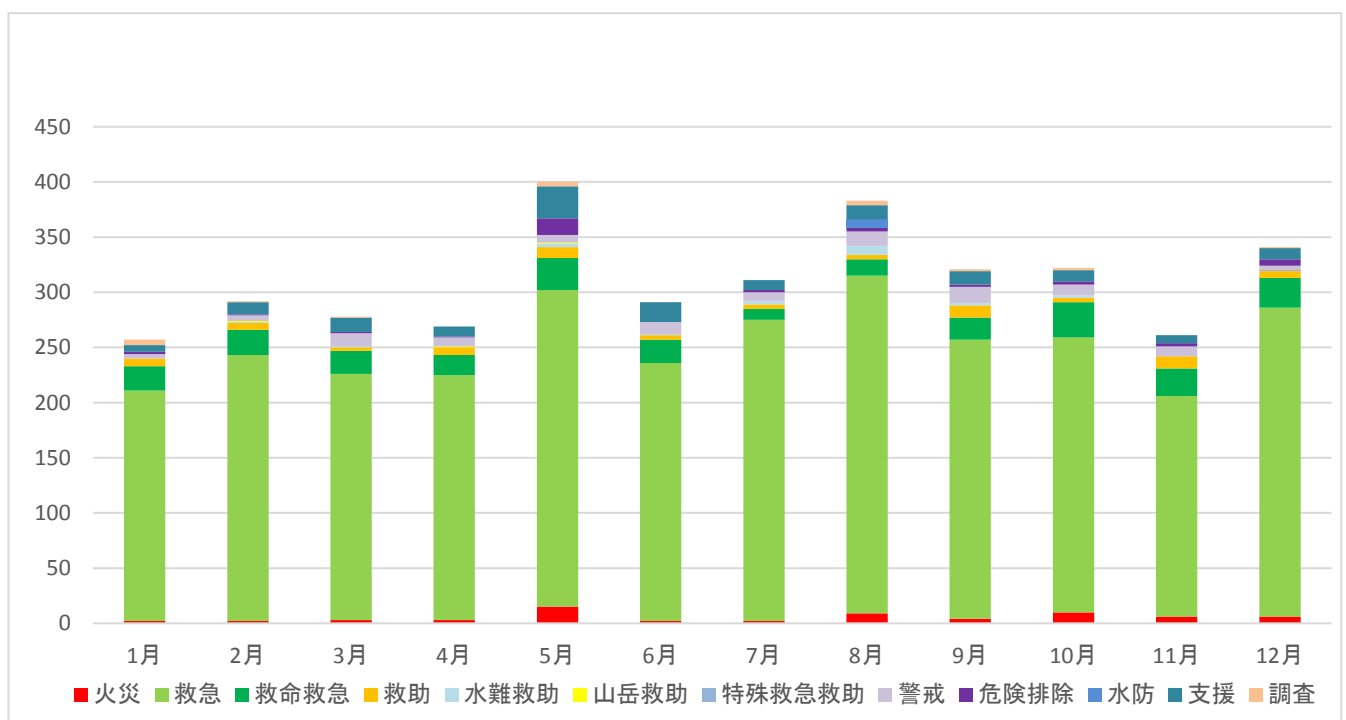
区 分	総数	火災	救急	救命救急	救助	水難救助	山岳救助	特殊救急 救助	警戒	危険排除	水防	支援	調査	非災害 通報
時 間	6,600	64	2,977	263	77	21	3	1	106	40	7	147	20	2,874
0:00～0:59	125	2	80	2	1				3			2	1	34
1:00～1:59	97	2	68	3	1				5	1		2		15
2:00～2:59	94	1	67	2					1	2		3		18
3:00～3:59	67	2	55	2	1				3	1				3
4:00～4:59	68		30	3	1				5	2			1	26
5:00～5:59	97	2	69	5	2				2					17
6:00～6:59	155	1	102	10	3				4	1		3	1	30
7:00～7:59	218	1	114	19	5	1	1	1	4	4		3	3	62
8:00～8:59	491	2	164	18	4				6	2		12		283
9:00～9:59	546	5	208	12	6	1	1		3	1		10		299
10:00～10:59	587	5	197	19	5	1			5	3		20	3	329
11:00～11:59	468	3	186	19	4	2			6			15	2	231
12:00～12:59	330	6	167	17	4	3			4	2		15	1	111
13:00～13:59	523	6	147	16	4	2			4	2	5	8		329
14:00～14:59	483	4	164	18	6	3			7	1		14	1	265
15:00～15:59	323	1	147	12	7	3			4	4		12	1	132
16:00～16:59	323	1	148	16	5	1			6	5		7	1	133
17:00～17:59	305	7	151	11	4	2			7	2		7	1	113
18:00～18:59	272	4	134	12	4				5	2	1	2	2	106
19:00～19:59	283	4	151	21	3	2			7	3		8		84
20:00～20:59	241	1	125	10	4				2			2	1	96
21:00～21:59	218	2	112	6	1				5			1	1	90
22:00～22:59	162	2	100	8	1				3	2	1			45
23:00～23:59	124		91	2	1		1		5			1		23



4 出動指令状況

平成28年中の総出動指令件数は、3,726件で1日平均の出動指令件数は約10件でした。最も多い出動指令種別は救急出動で2,977件、全体の約80%を占め、続いて救命救急の263件、約7%となっています。

区分	1月	2月	3月	4月	5月	6月	7月	8月	9月	10月	11月	12月	合計
火災	2	2	3	3	15	2	2	9	4	10	6	6	64
救急	209	241	223	222	287	234	273	306	253	249	200	280	2,977
救命救急	22	23	21	18	29	21	10	15	20	32	25	27	263
救助	7	6	3	7	10	4	4	4	11	4	11	6	77
水難救助		1	1		3	1	3	8	2	2			21
山岳救助		1		1	1								3
特殊救急救助												1	1
警戒	4	5	12	8	7	11	8	13	15	10	9	4	106
危険排除	2	1	1	1	15		2	4	2	3	3	6	40
水防								7					7
支援	6	11	13	9	29	18	9	13	12	10	7	10	147
調査	5	1	1		4			4	2	2		1	20
合計	257	292	278	269	400	291	311	383	321	322	261	341	3,726



5 指令員口頭指導

石狩北部地区消防事務組合救急活動要領に定める「救急要請受信時口頭指導マニュアル」に基づき119番通報等受付時に救命効果の向上を目的として口頭指導を実施しています。

指導項目は心肺蘇生法・AED・気道異物除去法・止血法・指趾切断手当・熱傷手当・その他の7項目で、平成28年にはプロトコルに基づき91件の口頭指導を実施しました。

救急指令件数3,240件中、約36件に1件の割合で口頭指導を実施したことになります。

区分	総計	1月	2月	3月	4月	5月	6月	7月	8月	9月	10月	11月	12月	
口頭指導実施件数	91	5	11	10	8	7	4	6	7	9	12	5	7	
指導項目計	95	5	11	11	8	7	5	6	8	9	12	5	8	
口頭指導項目	心肺蘇生法	78	5	9	8	6	6	4	5	6	6	12	5	6
	AED	3			2									1
	気道異物除去法	3						1		1	1			
	止血法													
	指趾切断手当													
	熱傷手当	1			1									
	その他	10		2		2	1		1	1	2			1

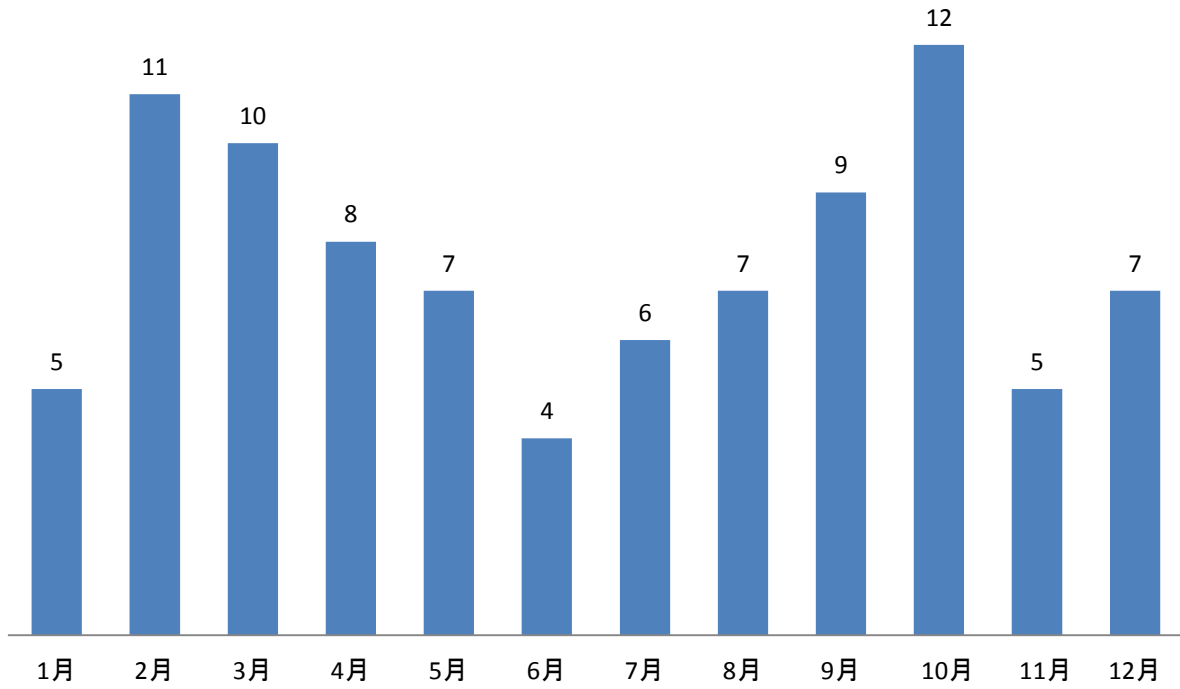
その他内訳

2月	呼吸管理	7月	呼吸管理・体位管理
	呼吸管理・口腔内確認	8月	呼吸管理
4月	呼吸管理	9月	気道確保・体位管理
	呼吸管理・体位管理		呼吸管理・体位管理
5月	呼吸管理・体位管理	12月	気道確保

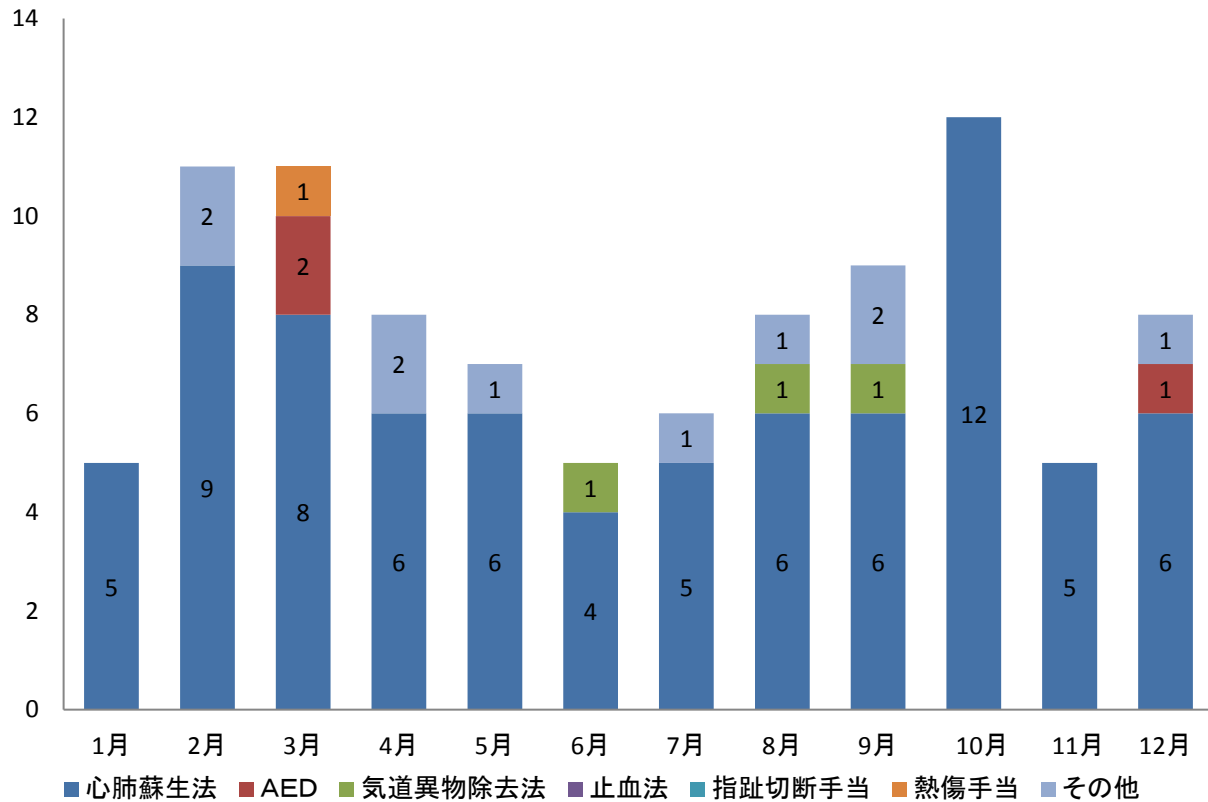
※口頭指導対象事案(ただちに手当しなければ生命に危険をおよぼすもの。)

- 1 心肺停止状態またはその疑いがあるもの
- 2 異物による気道閉鎖またはその疑いがあるもの
- 3 熱傷事案
- 4 指趾切断事案
- 5 出血を伴う事案
- 6 意識消失に伴う気道閉塞またはその疑いがあるもの

月別口頭指導件数



月別口頭指導項目



6 救急安心センター問合せ状況

石狩市、新篠津村に居住や勤務されている方が、急な病気やけがで、救急車を呼ぶべきか、医療機関を受診すべきか迷った時に相談する窓口で、受付員や看護師が症状に応じて救急車が必要と判断したものを消防指令センターへ転送しています。

区 分	石狩市		新篠津村		合計	
	相談件数	119番転送件数	相談件数	119番転送件数	相談件数	119番転送件数
1月	62	5	2	2	64	7
2月	78	7	4	1	82	8
3月	70	11	4	1	74	12
4月	67	5	4	2	71	7
5月	71	7	3	0	74	7
6月	63	2	1	0	64	2
7月	77	5	2	0	79	5
8月	73	10	4	0	77	10
9月	86	7	0	0	86	7
10月	64	6	1	0	65	6
11月	68	7	3	1	71	8
12月	104	9	4	0	108	9
合計	883	81	32	7	915	88

※119番転送受付中にキャンセルとなったもの2件を含む。